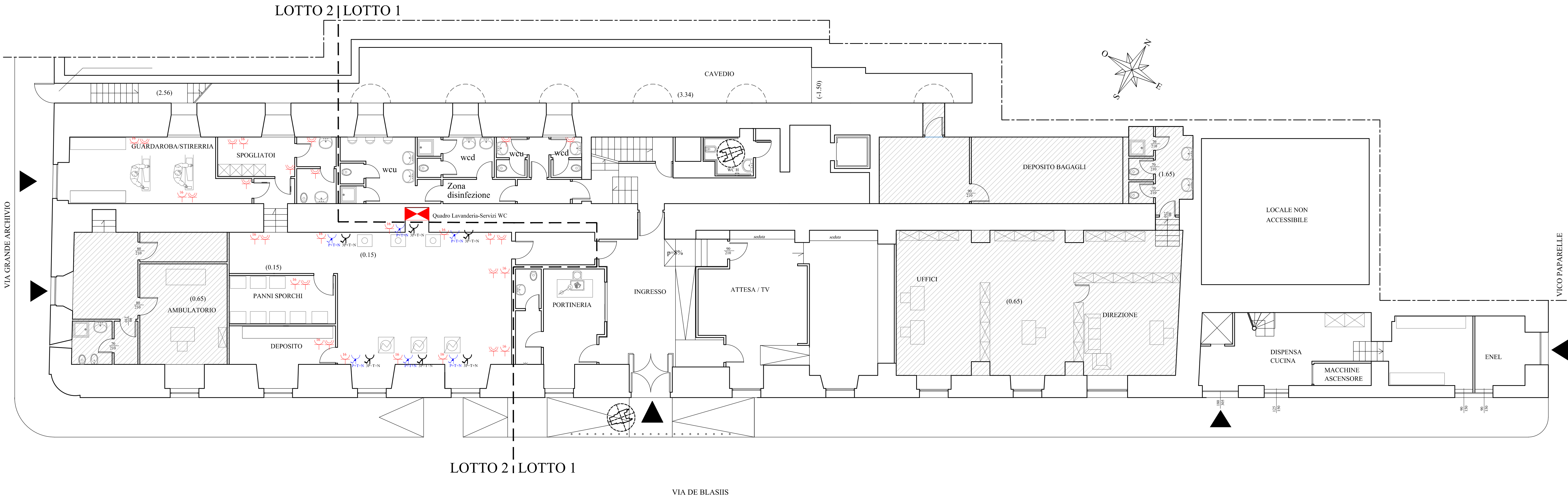


LEGENDA	
	Quadro Elettrico
	Apparecchio da plafone, corpo in policarbonato grigio RAL 7035, autoestinguente, con diffusore in policarbonato trasparente liscio esternamente antipolvere V2. Riflettore in alluminio speculare, con lampada LED potenza 44W, IP 65 modello tipo "Echo" della Disano
	Apparecchio da plafone, corpo in policarbonato infrangibile ed autoestinguente, colore RAL 7035, con diffusore in policarbonato trasparente liscio esternamente antipolvere, con lampada LED potenza 16/20W, IP 65 modello tipo "Oblio Led" della Disano
	Lampada di emergenza 1x8W, provvista di batteria nichel-cadmio, normalmente accesa con pittogramma CEE con indicazione via esodo
	Lampada di sicurezza da 18 W, autoalimentata, autonomia 60min, luce permanente
	Comando luce tipo interruttore, pulsante o deviatore
	Pulsante completo di led, per comando contattore accensione luci corridoio temporizzate
	Presà 2P+T tipo Shuko, 230V, 16A
	Presà 2P+T Bipasso, 230V, 10/16A
	Presà di tipo industriale, 3P+N+T, 380V 16A, con interruttore di blocco, IP 55
	Presà di tipo industriale, P+N+T, 220V 16A, con interruttore di blocco, IP 55
	Corrugato flessibile del tipo pesante dim.20-25-32 mm per collegare le cassette di derivazioni e cassette per componenti elettrici
	Cassetta di derivazione elettrica completo di coperchio con viti
	Presà 2P+T Bipasso, 230V, 10/16A completa di fusibile da 1A
	Cassetta inaccessata con presà 2P+T Schuko, 230V, 10/16A e lampada spia notturna, montata a circa 25-30cm
	Punto alimentazione componente (CDZ, aspiratore, ecc)
	Pulsante a tirante per l'emergenza, competo di interruttore di tacitazione sul posto
	Allarme acustico luminoso WC H

NOTE: N in prossimità del corpo illuminante, indica lampada Notturna con potenza 16W



DIREZIONE CENTRALE PATRIMONIO
Servizio P.R.M. (Progettazione Realizzazione Manutenzione) Patrimonio Comunale

TITOLO PROGETTO

"Recupero Centro Prima Accoglienza ex Dormitorio Pubblico - Via De Blasiis" - codice progetto NA4.1.1.e (rifunionalizzazione del dormitorio al II piano) codice progetto NA4.2.1.a (piano terra lavanderia) - Asse 4 "Infrastrutture per l'inclusione sociale" - Programma Operativo Nazionale "Città Metropolitane 2014 - 2020" (PON METRO).

PROGETTO ESECUTIVO

TITOLO ELABORATO: Progetto - Pianta Piano Terra (q.ta m +0.15) FM e posizionamento quadri elettrici	CODICE ELABORATO: EG ELET2
	SCALA: 1:100
	DATA: Aprile 2018

I PROGETTISTI: Arch. Fabio Ferriero Arch. Roberto Viscogliosi Ing. Giuseppe Di Nuzzo Ing. Giovanni Toscano	IL R.U.P.: Arch. Guglielmo Pescatore IL DIRIGENTE: Ing. Francesco Cuccari
---	--

